

Raport dzienny

30 lipca 2010

Główne indeksy

Indeks		Zmiana 1D	Zmiana 1M	Zmiana 1Y	obroty PLN/USDm
WIG20	2 483	↑ 0.53%	9.3%	16.0%	1093/356
WIG	42 617	↑ 0.47%	8.2%	21.2%	1441/470
sWIG80	11 750	↑ 0.54%	7.0%	13.9%	35/11
mWIG40	2 500	↑ 0.55%	5.3%	23.9%	189/62
WIGBANKI	6 190	↓ -0.37%	7.0%	31.9%	360/117

Główne indeksy światowe

		1D	1M	3M	1Y
Dow Jones	10 467	↓ -0.29%	7.09%	-4.92%	14.34%
S&P500	1 102	↓ -0.42%	6.87%	-7.18%	11.63%
NASDAQ	2 252	↓ -0.57%	6.75%	-8.51%	13.48%
DAX	6 135	↓ -0.72%	2.84%	-0.02%	14.44%
BUX	22 681	↑ 0.77%	7.75%	-8.41%	32.47%
IBOV	66 954	↑ 0.22%	9.88%	-0.85%	22.90%

Surowce

		1D	1M	3M	1Y
Miedź (USD/t)	7234.0	↑ 1.24%	9.4%	-2.6%	33.4%
Ropa (USD/bbl)	78.11	↓ -0.13%	4.4%	-9.5%	13.2%
Aluminium (USD/t)	2098.0	↑ 1.01%	5.6%	-5.7%	16.3%
Złoto (USD/OZ)	1169.18	↑ 0.38%	-5.8%	-0.8%	25.1%

Waluty

		1D	1M	3M	1Y
USD/PLN	3.0618	↓ -0.45%	-10.4%	3.5%	3.3%
EUR/PLN	3.9993	↓ -0.03%	-4.0%	2.1%	-4.7%
EUR/USD	1.3069	↑ 0.59%	7.1%	-1.4%	-7.3%
USD/HUF	216.99	↓ -0.03%	-7.6%	7.0%	13.8%

Informacje ze spółek

KGHM. Możliwa dalsza sprzedaż udziałów SP ?

CEZ. Spółka pozbędzie się elektrowni Chvatelice.

BRE. Możliwa zmiana na stanowisku prezesa.

Bogdanka. Zarząd zarekomenduje dywidendę po inwestycji w Pole Stefanów.

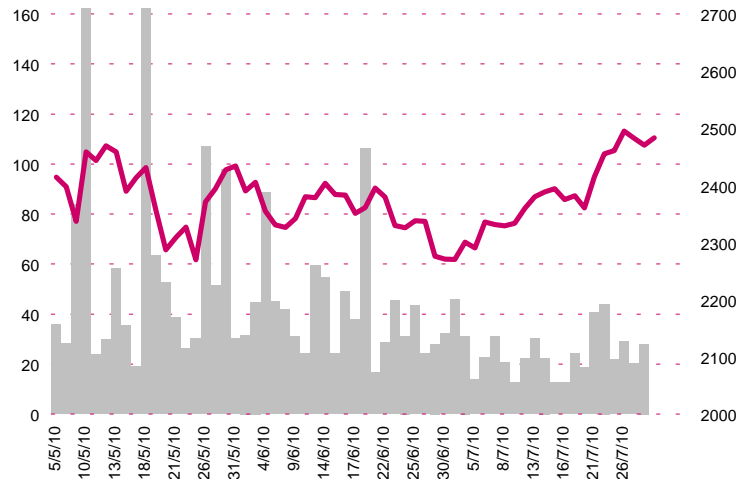
Budimex. Dywersyfikacja na budownictwo energetyczne i kolejowe.

Plaza Centers. Emisja obligacji za kwotę do 300 mln PLN.

Sfinks. Sfinks nie przejmie Da Grasso.

Bytom. Nowy prezes.

WIG20



Rentowność skarbowych papierów dłużnych

	3M	1Y	2Y	5Y	10Y
Polska	3.71%	3.47%	4.71%	5.37%	5.84%
Węgry	5.55%	5.67%	6.06%	7.23%	7.26%
Niemcy	0.23%	0.54%	0.83%	1.71%	2.72%
USA	0.15%	0.30%	0.58%	1.66%	2.98%

Najbardziej aktywne akcje

		1D	1M	% obrotów	obroty (PLN/USD)
TP SA	15.77	↑ 1.41%	10.3%	21.2%	232/75
PZU	390.00	↑ 2.88%	11.4%	19.4%	212/69
Pekao	166.20	↓ -1.01%	6.5%	12.4%	135/44
KGHM	106.80	↑ 1.71%	20.5%	12.4%	135/44

Wygrani/Przegran

		1D		1D
Bioton	0.21	↑ 5.00%	PKO BP	39.81 ↓ -0.85%
Getin Holding	10.29	↑ 2.90%	Pekao	166.20 ↓ -1.01%

Prognozy makro

Godz.	Wydarzenie	Będzie	Ostatnio
11:00	Stopa bezrobocia	EU 10.0%	10.0%
14:30	PKB za II kwartał (r/r)	US 2.6%	2.7%
14:30	Deflator PKB za II kwartał	US 1.1%	1.1%
15:45	Indeks Chicago PMI	US 56.0	59.1
15:55	Indeks Uniwersytetu Michigan	US 67.0	66.5

Wydarzenia w spółkach

Spółka	Wydarzenie
Gant	NWZA - podwyższenie kapitału zakładowego
Mercor	Dzień ustalenia prawa do 0.5 PLN dywidendy
Introl	Dzień ustalenia prawa do 0.27 PLN dywidendy
Introl	Dzień wypłaty 0.3 PLN dywidendy
Simple	Dzień wypłaty 0.35 PLN dywidendy

Informacje ze spółek

KGHM

(neutralnie, 96.6 PLN)

Możliwa dalsza sprzedaż udziałów SP ?

Według "Rz" związkowcy spółki twierdzą, że rząd sonduje możliwość sprzedaży dalszych pakietów akcji KGHMu. Przedstawiciele MSP zaprzeczają tym pogłoskom.

CEZ

Spółka pozbędzie się elektrowni Chvatelice

Spółka zamierza sprzedać węglową elektrownię Chvatelice. W grę wchodzi również zamiana aktywów. Potencjalnymi zainteresowanymi są EPH i Czech Coal.

BRE

(neutralnie, 272.70 PLN)

Możliwa zmiana na stanowisku prezesa

Według spekulacji prasowych na poniedziałkowym spotkaniu rady nadzorczej, może dojść do odwołania prezesa Mariusza Grendowicza. W przypadku realizacji tego scenariusz, na nowego szefa banku typowany jest były prezes PZU, Cezary Stypułkowski.

Sygnity

(sprzedaż, 11.2 PLN)

Umowa za 14 mln PLN

Spółka zawarła z Ministerstwem Pracy i Polityki Społecznej umowę na utrzymanie oprogramowania użytkowego Pomost. Wartość brutto umowy wynosi ponad 14 mln PLN.

Asseco BS

System kadrowo-płacowy w Naszej Klasie

Spółka rozpoczęła wdrażanie systemu kadrowo-płacowego Asseco HR w firmie Nasza Klasa. Zakończenie projektu planowane jest na sierpień 2010. Umowa nie ma znaczącej wartości. Spółka zapewne o niej poinformowała ze względu na znajomość marki Nasza-Klasa.

Bogdanka

(akumuluj 84.7 PLN)

Zarząd zarekomenduje dywidendę po inwestycji w Pole Stefanów

Miroslaw Taras, prezes zarządu, powiedział w wywiadzie prasowym, że zarząd będzie rekomendował wypłatę dywidendy dopiero po ukończeniu inwestycji w Pole Stefanów. Inwestycja, za wyjątkiem opóźnionych prac przy Zakładzie Przeróbki Mechanicznej Węgla, przebiega bez opóźnień. Prezes ujawnił również, że firma przymierza się do zakupu nowego kompleksu strugowego, którego dostawa i uruchomienie powinno nastąpić w 2012 roku.

Ciech

(neutralnie, 27.7 PLN)

W sierpniu możliwa sprzedaż nieruchomości i zwołanie NWZA spółki

Ministerstwo Skarbu Państwa spodziewa się, że w sierpniu może nastąpić sprzedaż przez Ciech nieruchomości przy ulicy Powązkowskiej w Warszawie oraz zwołanie NWZA, które zdecyduje w jaki sposób pozyskać środki na redukcję zadłużenia.

Puławy, Police

Do końca tygodnia informacja co dalej z prywatyzacją spółek

Ministerstwo Skarbu Państwa planuje do piątku zakończyć sprawdzanie pod kątem formalnym ofert złożonych na zakup akcji spółek i poinformować o dalszych etapach tego procesu. Podmioty, które złożyły poprawne oferty od strony formalnej, zostaną zakwalifikowane do kolejnego etapu, czyli badania spółki i przygotowania ofert wiążących. Resort planuje, że oferty wiążące składane będą na przełomie trzeciego i czwartego kwartału.

Budimex

Dywersyfikacja na budownictwo energetyczne i kolejowe

Dariusz Blocher, Prezes Zarządu, poinformował w dniu wczorajszym, że zgodnie ze strategią na najbliższe lata spółka zamierza w najbliższym czasie wystartować w przetargu elektrowni Jaworzno (wartość zlecenia może przekroczyć 1 mld EUR). Spółka będzie brała także udział we wszystkich większych przetargach kolejowych i możliwe jest przejęcie podmiotu działającego w tym segmencie. W dłuższym okresie spółka zamierza wejść w zarządzanie infrastrukturą m.in. budowa i zarządzanie spalarniami śmieci.

Budimex **Wzrost rentowności dzięki mieszkańom**

Przychody spółki za pierwsze półrocze 2010r wyniosły 1.72 mld PLN, zysk operacyjny 162.9 mln PLN, zaś zysk netto 156.2 mln PLN. Rentowność spółki na poziomie operacyjnym wyniosła 9.45%, na poziomie netto 7.34%, jednak zgodnie ze słowami prezesa poziomów tych nie uda się utrzymać w całym roku, gdyż w drugiej jego połowie zmaleje liczba sprzedawanych mieszkań oraz osiągnięte dzięki nim marże. Grupa powinna w br. poprawić rentowność z 2009r., natomiast przyszły rok pod względem wyników powinien być podobny do obecnego. Rentowność spółki może w 2011r. obniżyć się z powodu wyczerpania się zapasów niesprzedanych mieszkań, jednak zwyżka obrotów może zapewnić wzrost zysków. Spółka rozpoczęła realizację kilku kolejnych projektów, ale do sprzedaży trafią one najwcześniej w IV kwartale 2011.

Budimex **Dwie inwestycje spółki zależnej na 400 mieszkań**

Budimex Nieruchomości, spółka zależna, rozpoczęła w pierwszym półroczu br. trzy inwestycje liczące łącznie 400 mieszkań i planuje uruchomić dwa projekty na kolejne 400 lokali. W pierwszym półroczu 2010r Budimex Nieruchomości podpisał około 600 umów notarialnych, przed sprzedaż netto ponad 300 lokali oraz zmniejszył stan zapasów niesprzedanych i niezarezerwowanych mieszkań do 400 z 700 jakie posiadał na koniec 2009r.

Unibep **Umowa na budowę osiedla w Białymstoku**

Spółka podpisała w dniu 29 lipca 2010r umowę na budowę osiedla w Białymstoku. Całkowita powierzchnia inwestycji składającej się m.in. ze 138 mieszkań to ponad 29 tys. mkw, w tym ponad 15 tys. mkw powierzchni użytkowej mieszkań. Wynagrodzenie: 39 mln PLN netto, zakończenie budowy 30 kwietnia 2012r. Wejście w życie umowy jest uzależnione od uzyskania przez Zamawiającego ostatecznej decyzji pozwolenia na budowę do dnia 31 października 2010 r.

Prochem **Umowa ze spółką z grupy Ciech**

Spółka podpisała w dniu 28 lipca 2010r umowę z Zakładami Chemicznymi ZACHEM S.A. - Grupa Chemiczna CIECH, na pełnienie roli Generalnego Realizatora Inwestycji dla zadania "Budowa instalacji i wdrożenie innowacyjnej technologii produkcji epichlorohydryny z gliceryny" realizowanego w Bydgoszczy. Wynagrodzenia Generalnego Realizatora Inwestycji obejmuje marżę oraz pokrycie kosztów realizacji przedmiotu umowy, stąd jego wysokość będzie możliwa do określenia po ostatecznym rozliczeniu poniesionych kosztów, jednak spółka przewiduje, że przekroczy ono 10% wartości jej kapitałów własnych. Termin wykonania umowy - 31 grudnia 2011r.

Plaza Centers **Emisja obligacji za kwotę do 300 mln PLN**

Spółka przyjęła plan emisji wg prawa polskiego do 3 tys. niezabezpieczonych obligacji o maksymalnej wartości do 300 mln PLN. Emisja odbędzie się w transzach między lipcem 2010r a końcem roku 2016r. Termin i wielkość emisji poszczególnych transz obligacji będzie uzależniony od sytuacji panującej na rynku, zainteresowania inwestorów oraz potrzeb kapitałowych spółki

Instal Lublin **Zmiana firmy na "AWBUD"**

Zarząd spółki podjął w dniu 28 lipca 2010r uchwałę w sprawie zmiany firmy na "AWBUD" oraz przeniesienie siedziby z Lublin na Fugasówka. Uchwała jest konsekwencją realizacji umowy inwestycyjnej z dnia 4 lutego 2010r.

Kernel **Nie będzie limitów na eksport zboża z Ukrainy**

Ukraiński rząd nie zamierza wprowadzić limitów na eksport zboża z Ukrainy, głównie dlatego, że trudne warunki atmosferyczne nie spowodowały tak dużych strat w uprawach, jakich wcześniej się obawiano. Powinno to pozytywnie wpłynąć na przychody spółki, ponieważ Kernel osiąga 50% przychodów z eksportu zboża.

Mispol **Szacunkowe wyniki za II kwartał**

Spółka podała szacunkowe wyniki finansowe za II kwartał. Przychody wyniosły 68.0 - 71.0 mln PLN (wzrost o 3.3% - 7.9% r/r), EBITDA 4.7 - 5.0 mln PLN (rok wcześniej 0.2 mln PLN), EBIT 2.7 - 3.0 mln PLN (rok wcześniej -1.8 mln PLN), a zysk netto ukształtował się na poziomie 0.9 - 1.2 mln PLN (rok wcześniej -3.6 mln PLN). Poprawa wyników została osiągnięta dzięki dynamicznemu wzrostowi sprzedaży karmy dla zwierząt, a także zwiększeniu marż brutto i spadkowi kosztów sprzedaży.

Sfinks

Sfinks nie przejmie Da Grasso

Spółka poinformowała, że nie spełniły się warunki umowy przedwstępnej dotyczącej przejęcia sieci pizzerii Da Grasso przez Sfinksa i dlatego nie może dojść do transakcji. Przyczyną niespełnienia się warunków było to, że rada nadzorcza Sfinksa nie wyraziła zgody na przejęcie.

Bytom

Nowy prezes

Według "Parkietu" rada nadzorcza powołała wczoraj Michała Wójcika na prezesa spółki. Do 2006 roku i w latach 2008 - 2009 był prezesem Vistuli. We wcześniejszych wypowiedziach dla "Parkietu" stwierdził on, że ma pomysły na rozwój spółki, które są odmienne od strategii poprzedniego zarządu.

Znaczne pakiety akcji

Mostostal Zabrze

W ramach Program Skupu Akcji Własnych w dnia 6 lipca 2010r. rozliczony został zakup 84 tys. akcji własnych po średniej cenie 3.64 PLN. Nabyte akcje stanowią 0.0563% w kapitale zakładowym/głosów na WZA. Łączna liczba akcji własnych posiadanych przez Emitenta wynosi 124 tys. co stanowi 0.0831% w liczbie głosów na WZA.

Sygnity

Członek rady nadzorczej sprzedał 22.400 akcji spółki po 13.59 PLN za 1 akcję oraz 6.650 akcji po 13.5 PLN.

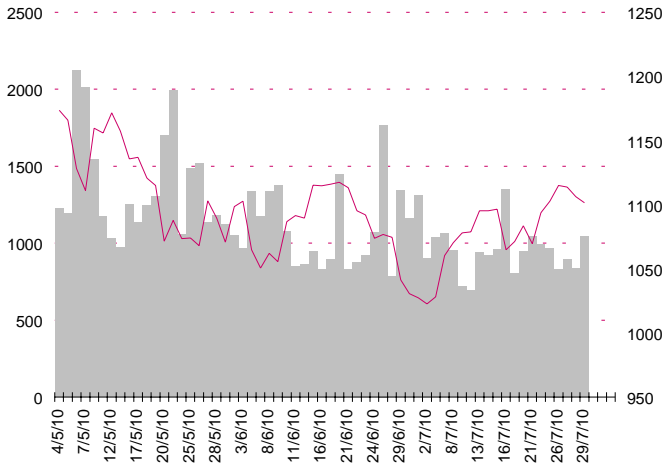
IDM

Spółka nabyła 29.07.2010r. 270 tys. akcji własnych po średniej cenie 2.68 PLN

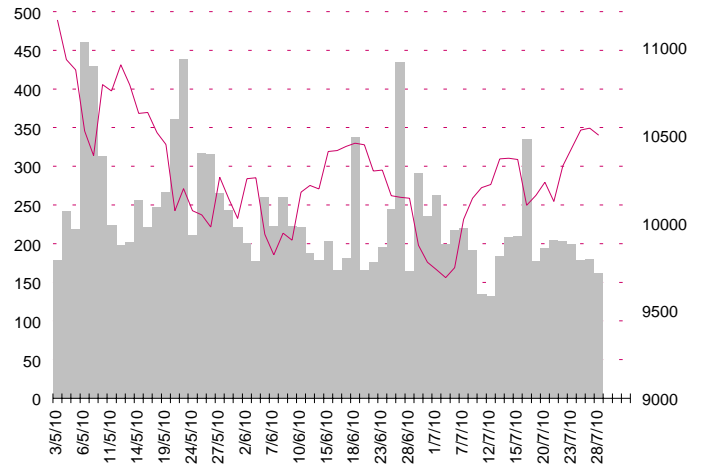
Oponeo.pl

Przewodniczący RN sprzedał w dniu 23 lipca 2010r 50 tys. akcji spółki po średniej cenie 7 PLN, zmniejszając zaangażowanie z 3.18 mln do 3.13 mln akcji reprezentujących 24.71% kapitału zakładowego/głosów na WZA spółki.

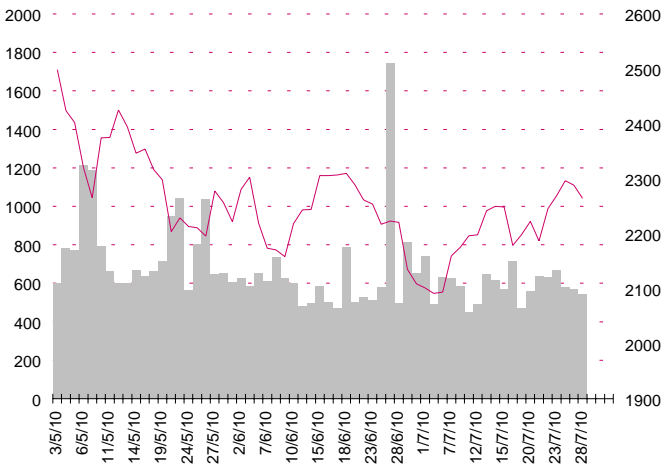
S&P500



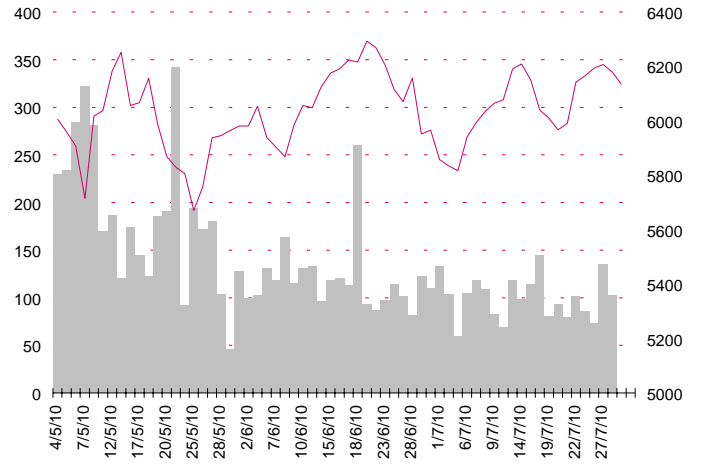
DOW JONES



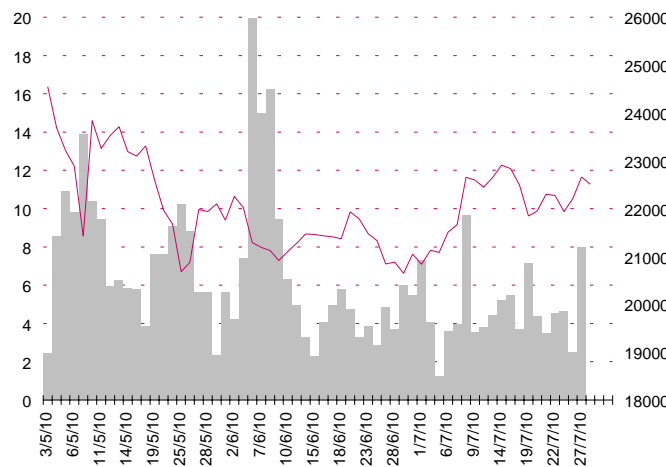
NASDAQ



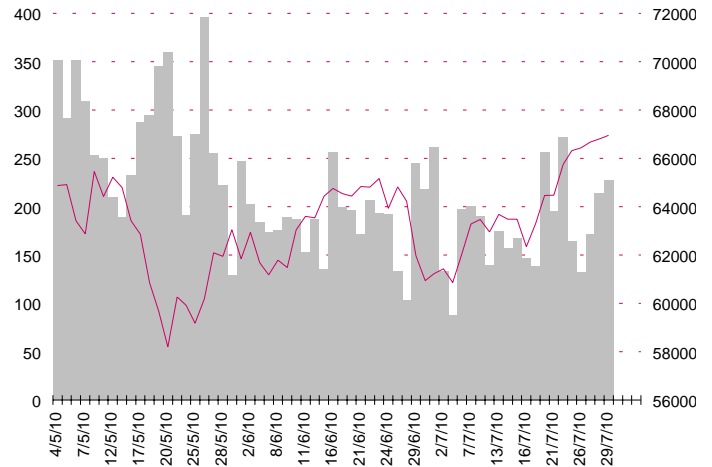
DAX



BUX



IBOV



7-26-10

Kalendarium

	Poniedziałek 26 lipiec '10	Wtorek 27 lipiec '10	Środa 28 lipiec '10	Czwartek 29 lipiec '10	Piątek 30 lipiec '10
Dane makro	Indeks Chicago Fed (US), Sprzedaż nowych domów (US)	Wskaznik zaufania konsumentów (GER), Indeks Richmond Fed (US), Wskaznik zaufania konsumentów (US)	Wnioski o kredyty hipoteczne (US), Zamówienia na dobra trwałego użytku (US)	Stopa bezrobocia (GER), Wskaznik zaufania konsumentów (EU), Wnioski o zasiłek (US)	Stopa bezrobocia (EU), PKB (US), Indeks kosztów zatrudnienia (US), Indeks Chicago PMI (US), Indeks Uniwersytetu Michigan (US)
Wyniki spółek			BZ WBK, TPSA		
Dywidenda	Dębica (dzień ustalenia prawa do dywidendy), Polnord (dzień ustalenia prawa do dywidendy), Sanok (dzień ustalenia prawa do dywidendy)	PGNiG (dzień ustalenia prawa do dywidendy), Będzin (dzień wypłaty), ATM (dzień wypłaty)			Introl (dzień wypłaty), Simple (dzień wypłaty), Mercor (dzień ustalenia prawa do dywidendy), Sonel (dzień wypłaty), Erbud (dzień wypłaty)
Inne	Netia (WZA), MW Trade (koniec zapisów w wezwaniu)	Multimedia Polska (NWZA)	PGNiG (NWZA)		

	Poniedziałek 2 sierpień '10	Wtorek 3 sierpień '10	Środa 4 sierpień '10	Czwartek 5 sierpień '10	Piątek 6 sierpień '10
Dane makro	Indeks PMI (EU), Indeks ISM (US)	Inflacja PPI (EU), Dochody Amerykanów (US), Zamówienia przemysłowe (US), Sprzedaż domów (US)	Wnioski o kredyty hipoteczne (US), Raport ADP - zmiana zatrudnienia (US)	Stopy procentowe (UK, EU), Wnioski o zasiłek (US),	Zmiana zatrudnienia w sektorze pozarolniczym (US)
Wyniki spółek			Pekao	BRE	
Dywidenda	CEZ (dzień wypłaty), Qumak-Sekom (dzień wypłaty), Oponeo.pl (dzień wypłaty), Rafako (dzień ustalenia prawa do dywidendy)	Agora (dzień wypłaty), Neuca (dzień wypłaty), Forte (dzień wypłaty), Drop (dzień wypłaty)		Decora (dzień wypłaty)	
Inne	PGE (NWZA), Mieszko (koniec zapisów w wezwaniu)	Cersanit (NWZA)	Centrozap (NWZA), Bumech (NWZA)	ZEG (początek zapisów w wezwaniu), Teta (NWZA)	Yawal (NWZA), Muza (początek zapisów w wezwaniu)

Aktualne wskaźniki

	Rekomendacja	Cena	Wycena	Potencjał	M. cap	Zmiana ceny		P/E			EV/EBITDA (P/BV - banki)			ROE	DY %
				+/-	(PLNm)	1 M	1 Y	2010p	2011p	2012p	2010p	2011p	2012p	2010p	2010
Banki															
Bank Handlowy	akumuluj	77.00	81.80	6%	10 060.8	4%	40%	14.8	12.5	11.3	1.6	1.5	1.4	10.8%	4.9%
BRE Bank	neutralnie	258.00	272.70	6%	10 852.0	14%	52%	21.0	14.1	11.7	1.6	1.5	1.3	9.6%	0.0%
BZ WBK	akumuluj	185.50	216.80	17%	13 555.6	-4%	50%	13.9	12.7	10.6	2.0	1.8	1.6	15.5%	2.2%
Getin Holding	neutralnie	10.29	10.10	-2%	7 330.8	9%	41%	16.5	13.7	11.8	1.7	1.5	1.4	11.1%	0.0%
ING BŚK	akumuluj	790.00	807.10	2%	10 277.9	5%	68%	14.9	13.4	11.9	1.8	1.6	1.5	13.1%	0.0%
Kredyt Bank	akumuluj	15.49	16.90	9%	4 208.0	0%	91%	16.0	11.8	11.0	1.5	1.3	1.2	9.6%	0.0%
Pekao	redukuje	166.20	153.90	-7%	43 599.8	7%	14%	16.8	15.0	13.7	2.2	2.0	1.9	13.5%	1.7%
PKOBP	neutralnie	39.81	41.60	4%	49 762.5	9%	31%	16.3	13.4	11.9	2.2	2.0	1.8	14.2%	2.0%
Ubezpieczenia															
PZU	*	390.00	*	*	33 677.4	11%	-	14.6	13.7	13.3	2.5	2.3	2.0	18.8%	2.8%
Paliwa i metale															
KGHM	neutralnie	106.80	96.60	-10%	21 360.0	21%	24%	7.5	11.3	12.5	4.4	6.4	7.0	22.4%	2.8%
Kęty	akumuluj	107.50	121.90	13%	991.8	6%	26%	12.9	10.8	9.5	6.6	5.9	5.5	9.2%	3.7%
Lotos	redukuje	32.10	28.30	-12%	4 168.9	11%	37%	43.2	6.2	4.8	9.3	5.4	4.6	1.4%	0.0%
PKN Orlen	akumuluj	39.55	42.10	6%	16 915.9	11%	38%	11.4	8.4	6.6	5.7	4.8	4.3	7.2%	0.0%
PGNiG	redukuje	3.55	3.05	-14%	20 945.0	8%	-22%	12.5	16.3	16.3	6.3	7.1	6.2	7.4%	2.3%
Stalprodukt	neutralnie	435.00	362.00	-17%	2 925.4	11%	-15%	14.8	13.3	11.4	8.8	8.1	7.2	13.5%	1.8%
Telekomunikacja															
Cyfrowy Polsat	*	14.75	*	*	3 957.8	4%	-16%	13.6	12.4	11.9	9.2	8.1	7.6	64.3%	3.9%
TPSA	redukuje	15.77	15.10	-4%	21 063.2	10%	4%	18.0	17.8	16.4	4.5	4.8	4.8	7.4%	9.5%
Przemysł chemiczny															
Azoty Tarnów	akumuluj	16.10	16.50	2%	629.8	15%	0%	11.5	8.8	8.2	3.5	3.1	2.9	4.7%	0.0%
Ciech	neutralnie	27.35	27.70	1%	765.8	7%	-15%	10.1	11.5	8.7	5.0	5.2	5.0	8.4%	0.0%
Police	redukuje	5.43	4.75	-13%	407.3	18%	-24%	-	15.7	13.9	-	5.8	5.7	-18.0%	0.0%
Puławy	neutralnie	68.40	64.30	-6%	1 307.5	9%	-16%	45.1	11.6	11.8	12.7	5.1	4.8	1.8%	0.0%
Synthos	*	2.03	*	*	2 686.2	13%	71%	12.2	13.0	11.9	7.3	7.0	6.5	12.7%	0.0%
Energetyka															
Kogeneracja	*	112.00	*	*	1 668.8	3%	33%	14.0	10.2	8.9	7.6	6.2	5.7	12.3%	0.0%
PGE	*	22.10	*	*	38 235.0	5%	-	11.9	9.3	8.8	4.3	3.6	3.4	9.7%	3.4%
Tauron	*	5.12	*	*	8 137.9	1%	-	8.7	8.0	7.4	3.1	3.0	2.8	7.5%	0.0%
Media															
Agora	redukuje	24.48	18.90	-23%	1 246.9	6%	28%	36.2	23.6	15.1	9.3	7.9	6.3	2.9%	2.0%
TVN	akumuluj	17.62	18.20	3%	6 005.3	10%	32%	29.6	23.0	17.5	12.7	11.3	10.0	14.8%	1.8%
IT															
Assecco Poland	akumuluj	54.95	72.90	33%	4 262.2	2%	-8%	12.7	11.9	10.8	5.3	5.2	4.9	8.5%	2.7%
Sygnity	redukuje	13.81	11.20	-19%	164.1	4%	-21%	-	26.0	13.1	8.4	5.6	5.3	-1.3%	0.0%
Branża spożywcza															
Bakalland	akumuluj	6.30	6.46	3%	132.3	8%	69%	16.1	11.3	10.4	11.4	8.4	7.9	12.7%	1.0%
Graal	akumuluj	16.50	17.37	5%	132.9	8%	96%	7.8	6.6	6.0	5.9	5.4	5.2	9.4%	0.0%
Helio	*	23.00	*	*	115.0	32%	182%	14.6	12.6	11.2	11.2	9.7	8.4	26.6%	0.0%
Indykpol	kupuj	72.55	85.40	18%	226.7	8%	83%	10.7	9.0	7.8	6.7	5.8	5.5	12.8%	1.8%
Mieszko	kupuj	2.83	3.57	26%	115.7	1%	33%	11.3	10.3	9.3	6.6	6.2	6.0	8.6%	0.0%
Pozostałe spółki															
Arctic Paper	kupuj	13.80	15.00	9%	764.6	10%	-	23.5	6.2	5.8	7.3	4.2	3.9	5.2%	6.4%
Bogdanka	akumuluj	78.30	84.70	8%	2 663.3	2%	15%	14.6	13.0	6.9	6.8	5.5	3.5	9.5%	0.0%
Mondi	redukuje	74.45	54.50	-27%	3 722.5	6%	62%	20.8	14.2	13.3	10.3	8.5	8.6	13.1%	0.0%

Źródło: Bloomberg, Millennium Dom Maklerski S.A.

p - prognozy skonsolidowane Millennium DM, * - wycena w trakcie aktualizacji

Departament Analiz

Marcin Materna, CFA
Doradca Inwestycyjny
+22 598 26 82
marcin.materna@millenniumdm.pl

Michał Buczyński
+22 598 26 58
michal.buczynski@millenniumdm.pl

Marcin Palenik, CFA
+22 598 26 71
marcin.palenik@millenniumdm.pl

Adam Kaptur
+48 22 598 26 59
adam.kaptur@millenniumdm.pl

Franciszek Wojtal
+48 22 598 26 05
franciszek.wojtal@millenniumdm.pl

Maciej Krefta
+48 22 598 26 88
maciej.krefta@millenniumdm.pl

Dyrektor
banki i ubezpieczenia

Analityk
telekomunikacja, przemysł chemiczny

Analityk
paliwa i surowce, przemysł metalowy

Analityk
branża spożywcza, handel

Analityk
energetyka, papier i drewno

Asystent

Sprzedaż

Radosław Zawadzki
+22 598 26 34
radoslaw.zawadzki@millenniumdm.pl

Arkadiusz Szumilak
+22 598 26 75
arkadiusz.szumilak@millenniumdm.pl

Marek Przytuła
+22 598 26 68
marek.przytula@millenniumdm.pl

Jarosław Oldakowski
+22 598 26 11
jaroslaw.oldakowski@millenniumdm.pl

Kamil Dadan
+22 598 26 26
kamil.dadan@millenniumdm.pl

Paulina Rudolf
+22 598 26 90
paulina.rudolf@millenniumdm.pl

Dyrektor

Millennium Dom Maklerski S.A.
Ul. Żaryna 2A, Harmony Office Center IIIp
02-593 Warszawa Polska

Fax: +22 898 32 02 Tel. +22 598 26 00

Millennium Dom Maklerski S.A. pełni funkcję animatora emitenta dla spółek: Ciech, Wielton, Sygnity, Ergis-Eurofilms od których otrzymał wynagrodzenie z tego tytułu. Millennium Dom Maklerski S.A. pełni funkcję animatora rynku dla spółek: Bank Handlowy, TP SA, KGHM, PKN Orlen, Techmex, Skyline Investment, Konsorcjum Stali, Aplisens, Alterco. Millennium Dom Maklerski S.A. w ciągu ostatnich 12 miesięcy pełnił funkcję oferującego w trakcie oferty publicznej dla akcji spółek: Ferro, Internet Group, Millennium od których otrzymał wynagrodzenie z tego tytułu. Spółki będące przedmiotem raportu mogą być klientami Grupy Kapitałowej Millennium Banku S.A., głównego akcjonariusza Millennium Domu Maklerskiego S.A. Pomiędzy Millennium Dom Maklerski S.A., a spółkami będącymi przedmiotem niniejszego raportu nie występują żadne inne powiązania, o których mowa w Rozporządzeniu Rady Ministrów z dnia 19 października 2005 roku w sprawie informacji stanowiących rekomendacje dotyczące instrumentów finansowych lub ich emitentów, które byłyby znane sporządzającemu niniejszą rekomendację inwestycyjną. Millennium TFI S.A., spółka zależna Millennium Dom Maklerski S.A., posiada 9.95% akcji spółki Graal S.A.

Niniejsza publikacja została przygotowana przez Millennium Dom Maklerski S.A. wyłącznie na potrzeby klientów Millennium Dom Maklerski S.A., nie stanowi reklamy ani oferowania papierów wartościowych, może być ona także dystrybuowana za pomocą środków masowego przekazu, na podstawie każdorazowej decyzji Dyrektora Departamentu Doradztwa i Analiz. Rozpowszechnianie lub powielanie niniejszego materiału w całości lub w części bez pisemnej zgody Millennium Dom Maklerski S.A. jest zabronione. Niniejsza publikacja została przygotowana z dochowaniem należytej staranności i rzetelności, w oparciu o fakty uznane za wiarygodne, jednak Millennium Dom Maklerski S.A. nie gwarantuje, że są one w pełni dokładne i kompletne. Podstawą przygotowania publikacji były informacje na temat spółek, jakie były publicznie dostępne. Kwestionaria zwarte w niniejszym dokumencie mają charakter informacyjny, nie są ofertami kupna lub sprzedaży wymienionych instrumentów ani propozycjami dokonania transakcji czy inwestycji. Millennium Dom Maklerski S.A. nie ponosi odpowiedzialności za szkody poniesione w wyniku decyzji podjętych na podstawie informacji zawartych w niniejszym opracowaniu.